

看護職も



令和5年度 第3回

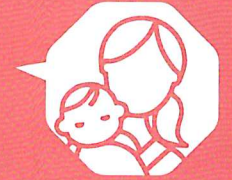
福祉・介護・保育の

来場者
特典付き



事前申込
不要

就職フェア わかやま



参加費
無料

令和6年

日時

3.2 土 受付 12:30~
13:00~16:00

場所

県民交流プラザ
和歌山ビッグ愛 1階 大ホール

- ・手話通訳、要約筆記、託児が必要な方は2月13日(火)までにご予約ください。
- ・本フェアに来場された方は、雇用保険に係るハローワークでの失業認定の求職活動に該当します。

内容

- 対面またはオンラインによる個別面談会
- 各種相談コーナー（ハローワーク相談コーナー・ナースセンター相談コーナー・介護福祉士相談コーナー・福祉人材センター相談コーナー）
- 職場見学・職場体験受付コーナー

※内容の詳細については、下記特設サイトよりご確認ください。



参加法人

34 法人
(予定)

就職フェア特設ページ

2月7日(水)公開

参加法人の情報を
事前にチェック!



お問合せ先



社会福祉法人和歌山県社会福祉協議会

和歌山県福祉人材センター「ハートワーク」

☎ 073-435-5211 〒640-8545 和歌山県和歌山市手平2-1-2 県民交流プラザ和歌山ビッグ愛7階

- (主催) 社会福祉法人和歌山県社会福祉協議会 和歌山県福祉人材センター「ハートワーク」、和歌山県
(共催) 社会福祉法人全国社会福祉協議会
(後援) 厚生労働省、和歌山公共職業安定所、和歌山市、社会福祉法人和歌山市社会福祉協議会、公益社団法人和歌山県看護協会、公益財団法人介護労働安定センター和歌山支部、一般社団法人和歌山県老人福祉施設協議会、一般社団法人和歌山県老人保健施設協議会、和歌山県社会福祉法人経営者協議会、和歌山県保育連合会

1. 会場参加法人 32法人

整理番号	分野			ブース名	主な所在地
	高齢	障害	児童		
1			○	社会福祉法人ようすい会	和歌山市、岩出市
2			○	社会福祉法人わらべ会	和歌山市
3		○	○	株式会社二四〇	岩出市
4		○	○	社会福祉法人桃郷	紀の川市、岩出市、橋本市、かつらぎ町
5		○	○	株式会社クラ・ゼミ	岩出市
6		○	○	有限会社青葉会	かつらぎ町
7		○		株式会社NEXT VISION HOLDINGS	和歌山市
8		○		NPO法人りとるの	和歌山市
9		○		社会福祉法人つわぶき会・哲人会	和歌山市
10	○	○	○	社会福祉法人和歌山県福祉事業団	和歌山市近隣
11	○	○		社会福祉法人琴の浦ハビリテーションセンター	和歌山市
12	○	○		社会福祉法人皆楽園	岩出市、紀の川市、和歌山市
13	○	○		セントケア和歌山株式会社	和歌山市、岩出市、海南市
14	○	○		株式会社創成	和歌山市
15	○			社会福祉法人中庸会	海南市
16	○			有限会社すずらん	和歌山市
17	○			オーアンドケイ有限会社	和歌山市
18	○			社会福祉法人喜成会	和歌山市
19	○			医療法人彌栄会	岩出市

整理番号	分野			ブース名	主な所在地
	高齢	障害	児童		
20	○			社会福祉法人安原福祉会	和歌山市
21	○			医療法人明美会	有田川町
22	○			社会福祉法人紀三福祉会	和歌山市、海南市
23	○			社会福祉法人寿敬会	和歌山市
24	○			社会福祉法人愛光園	かつらぎ町
25	○			株式会社シルバーネスト	和歌山市
26	○			医療法人ヘルスケア和歌山	和歌山市
27	○			社会福祉法人山口葵会	和歌山市
28	○			社会医療法人黎明会	御坊市、日高川町
29	○			医療法人愛晋会	和歌山市
30	○			社会福祉法人親和園	和歌山市
31	○			社会福祉法人きたば会	和歌山市
32	○			株式会社ウェルネス・コート	海南市

2. オンライン参加法人 2法人

整理番号	分野			法人名	主な所在地
	高齢	障害	児童		
1	○			社会福祉法人守皓会	有田市
2	○			社会福祉法人光栄会	紀の川市

*参加事業所は、変更になる場合がございます。あらかじめご了承ください。

当日の内容 (13:00~16:00)

個別面談会

- ・会場ブース、又は会場に設置したPCによりオンラインで、参加法人と個別面談が行えます。
- ・オンライン個別面談は事前予約優先。当日参加も可能です。

※事前予約は開催日の前日まで電話で受け付けています。

※通信環境の都合上、当日はご自宅等からのオンライン面談は行えません。ご都合の良い日程に別途面談機会を設けていただきますので、県社協(073-435-5211)までご連絡ください。

各種相談コーナー

ハローワーク相談コーナー、ナースセンター相談コーナー、
介護福祉士相談コーナー、福祉人材センター相談コーナー

職場見学・職場体験受付コーナー

職場見学・職場体験の案内や申込みを受け付けます。

- 本フェアに参加された方は、雇用保険にかかるハローワークでの失業認定の求職活動に該当します。
- 手話通訳・要約筆記・託児が必要な方は2月13日(火)までに県社協(073-435-5211)までご連絡ください。

会場:県民交流プラザ和歌山ビッグ愛1階大ホール(和歌山市手平2丁目1-2)

